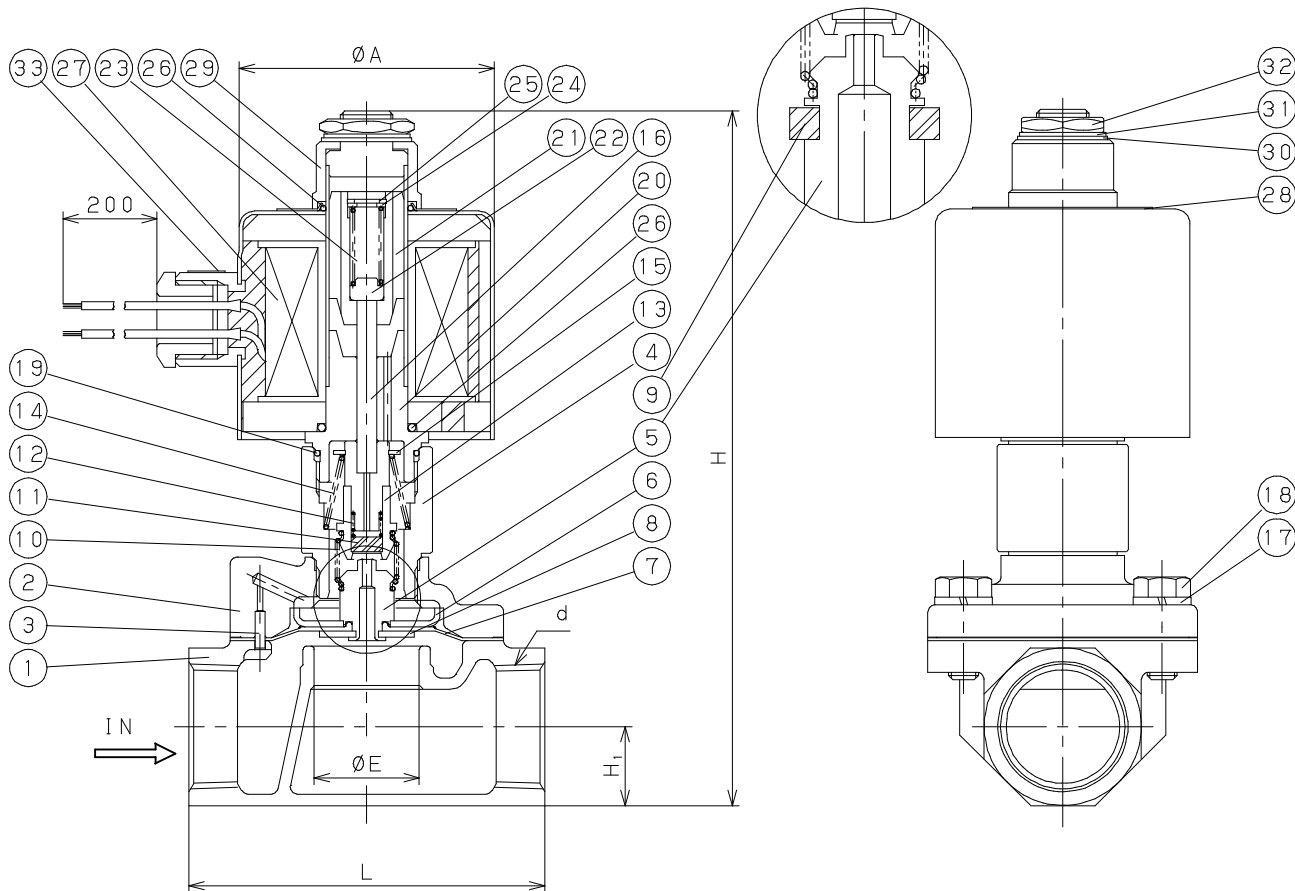




32~50A



| | | | | |
|--------------------|----------------------|-----------|--------|------|
| 33 Label | Polyester | 定格電圧ラベル | ポリエステル | 1 |
| 32 Nut | Brass | 六角ナット | 銅合金 | 1 |
| 31 Wave Washer | Stainless Steel | 波型座金 | ステンレス鋼 | 1 |
| 30 Washer | Stainless Steel | 平座金 | ステンレス鋼 | 1 |
| 29 Cap | Brass | キャップ | 銅合金 | 1 |
| 28 Name Plate | Aluminium | 銘板 | アルミニウム | 1 |
| 27 Coil | — | コイル | — | 1 |
| 26 O Ring | FKM | Oリング | FKM | 2 |
| 25 C Ring | Stainless Steel | C形止め輪 | ステンレス鋼 | 1 |
| 24 Washer | Stainless Steel | 平座金 | ステンレス鋼 | 1 |
| 23 Cushion Spring | Stainless Steel | クッションばね | ステンレス鋼 | 1 |
| 22 Spring Plate | Stainless Steel | ばね受け | ステンレス鋼 | 1 |
| 21 Plunger | Stainless Steel | プランジャ | ステンレス鋼 | 1 |
| 20 Pipe | Stainless Steel | パイプ | ステンレス鋼 | 1 |
| 19 O Ring | FKM | Oリング | FKM | 1 |
| 18 Bolt | Stainless Steel | 六角ボルト | ステンレス鋼 | 1set |
| 17 Spring Washer | Stainless Steel | ばね座金 | ステンレス鋼 | 1set |
| 16 Push Rod | Stainless Steel | プッシュロッド | ステンレス鋼 | 1 |
| 15 C Ring | Stainless Steel | C形止め輪 | ステンレス鋼 | 1 |
| 14 Lift Spring | Stainless Steel | リフトばね | ステンレス鋼 | 1 |
| 13 Pilot Valve | Stainless Steel | パイロット弁 | ステンレス鋼 | 1 |
| 12 Pilot Spring | Stainless Steel | パイロットばね | ステンレス鋼 | 1 |
| 11 Pilot Disc | NBR | パイロットディスク | NBR | 1 |
| 10 Joint Spring | Stainless Steel | 連結ばね | ステンレス鋼 | 1 |
| 9 Pilot Ring | PTFE | パイロットリング | PTFE | 0or1 |
| 8 Diaphragm Washer | Stainless Steel | ダイヤフラム座金 | ステンレス鋼 | 1 |
| 7 Diaphragm | NBR | ダイヤフラム | NBR | 1 |
| 6 Diaphragm Shell | Stainless Steel | ダイヤフラム押え | ステンレス鋼 | 1 |
| 5 Pilot Valve Seat | Stainless Steel | パイロット弁座 | ステンレス鋼 | 1 |
| 4 Spacer | Stainless Steel | スペーサ | ステンレス鋼 | 1 |
| 3 Spring Pin | Stainless Steel | スプリングピン | ステンレス鋼 | 1 |
| 2 Cover | Cast Stainless Steel | ふた | ステンレス鋼 | 1 |
| 1 Body | Cast Stainless Steel | 弁箱 | ステンレス鋼 | 1 |
| Name of Parts | Material | 部品名 | 材質 | Q.TY |

| (mm) | | | | | | | |
|------|----------|-----|-----|----------------|----|----|-------------|
| Size | d | L | H | H ₁ | A | E | Weight (kg) |
| 15A | Rc 1/2 | 70 | 172 | 14.5 | 68 | 16 | 2.1 |
| 20A | Rc 3/4 | 80 | 179 | 17.5 | 68 | 23 | 2.3 |
| 25A | Rc 1 | 95 | 186 | 21.0 | 68 | 28 | 2.7 |
| 32A | Rc 1 1/4 | 110 | 213 | 26.0 | 68 | 32 | 3.5 |
| 40A | Rc 1 1/2 | 120 | 220 | 29.5 | 68 | 40 | 4.1 |
| 50A | Rc 2 | 140 | 235 | 36.5 | 68 | 48 | 6.0 |

| Specification | |
|---------------|-----|
| Fluid | |
| Press. | MPa |
| Temp. | |
| Voltage | V |

TYPE DP-16CD SOLENOID VALVE

電磁弁

| | |
|-------------|-------------|
| Approval | M. Kume |
| Check | H. Tange |
| Drawing | T. Tsubuku |
| Drawing No. | Y-536-3801 |
| Date | 9 JAN. 2001 |

Yoshitake
INC.