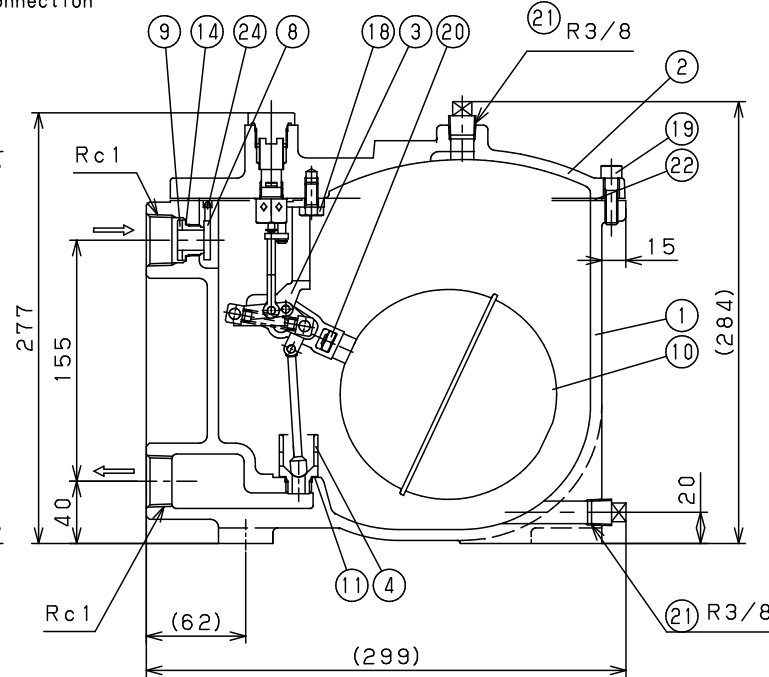
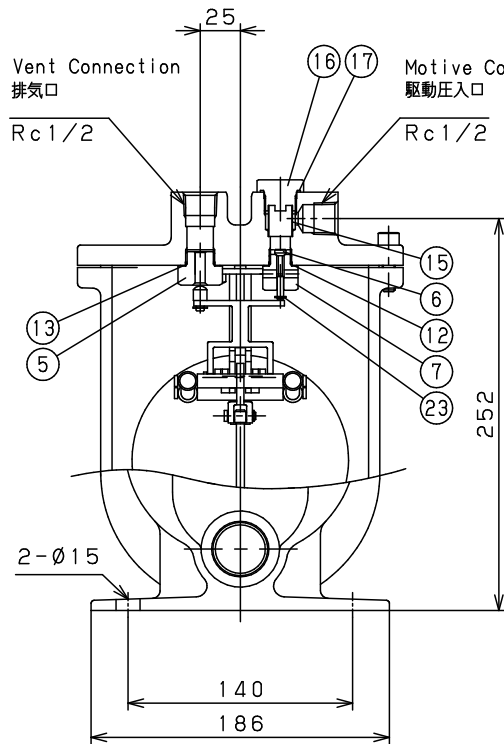
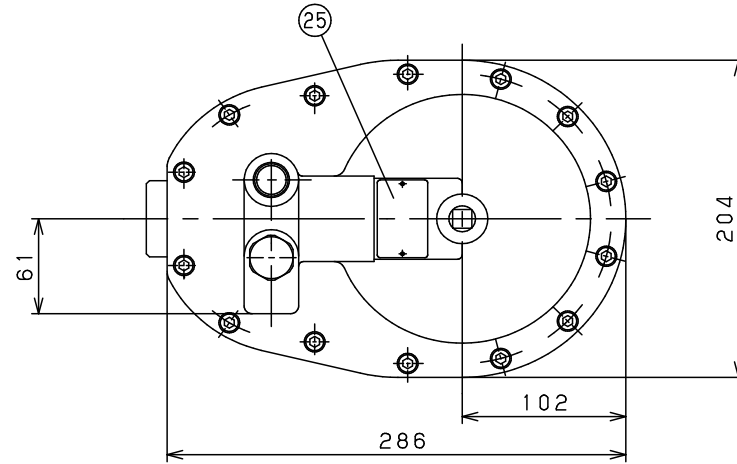




Weight: 17kg



Specification	
Fluid	
Press.	MPa
Temp.	℃

No.	Name of Parts	Material	部品名	材質	Q'TY
25	Name Plate	Aluminium	ネームプレート	A1050	1
24	Collar	Stainless Steel	カラー	SUS	2
23	E Ring	Stainless Steel	Eリング	SUS	1
22	Gasket	Non Asbestos	ガスケット	Non Asbestos	1
21	Plug	Steel	四角頭プラグ	Steel	2
20	Nut	Stainless Steel	ナット	SUS	1
19	Bolt	Carbon Steel	六角穴付ボルト	SCM435	14
18	Bolt	Stainless Steel	六角ボルト	SUS	2
17	Gasket	PTFE	ガスケット	PTFE	1
16	Strainer Cap	Brass	ストレーナふた	C3604	1
15	Strainer	Stainless Steel	ストレーナ	SUS304	1
14	Gasket	Copper	ガスケット	C1100	1
13	Gasket	Copper	ガスケット	C1100	1
12	Gasket	Copper	ガスケット	C1100	1
11	Gasket	Copper	ガスケット	C1100	1
10	Float P	Stainless Steel	フロートP	SUS	1
9	Check Valve Seat	Stainless Steel	チャッキバルブシート	SUS	1
8	Check Valve	Stainless Steel	チャッキバルブ	SUS	1
7	Inlet Valve Seat	Stainless Steel	インレットバルブシート	SUS	1
6	Inlet Valve	Stainless Steel	インレットバルブ	SUS	1
5	Vent Valve Seat	Stainless Steel	ベントバルブシート	SUS	1
4	Valve Seat	Stainless Steel	バルブシート	SUS	1
3	Valve P	Stainless Steel	バルブP	SUS	1set
2	Cover	Ductile Cast Iron	ふた	FCD450	1
1	Body	Ductile Cast Iron	本体	FCD450	1

注意

当図面には、秘密情報など法的に守られた情報を含んでいる場合があります。当図面を用いての試作・量産品の製作、並びに第三者への内容・情報の開示等を禁止します。  
株式会社 ヨシタケ

TYPE TFA-2000 ASSIST TRAP

アシストトラップ

Approval	T. Shinjo
Check	N. Yabutani
Drawing	S. KATO
Drawing No.	Y-1044-2201-1C
Date	14 JAN. 2021

