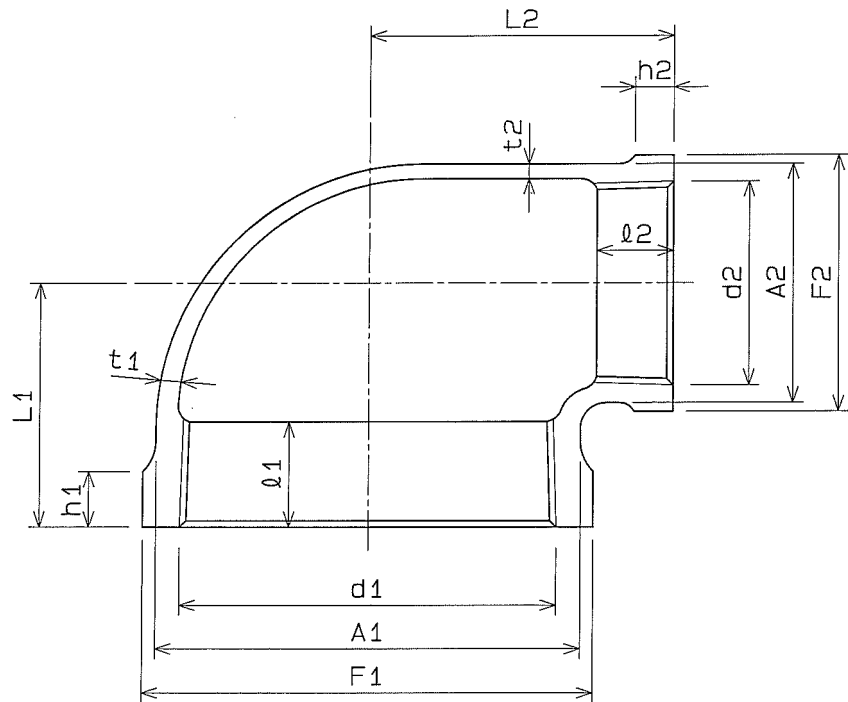


| 径違い エルボの 呼び | 長さ | | 大口側 | | | | | | 小口径側 | | | | | |
|-------------------|----|----|----------|--------------|------------|----------|------------|------------|----------|--------------|------------|----------|------------|------------|
| | L1 | L2 | 外径 A1 | ねじの基準径 d1 | ねじ長さ l1 | 肉厚 t1 | バンド径 F1 | バンド幅 h1 | 外径 A2 | ねじの基準径 d2 | ねじ長さ l2 | 肉厚 t2 | バンド径 F2 | バンド幅 h2 |
| 3/4 x 1/2 | 29 | 30 | 33 | 26.441 | 13 | 3.0 | 36 | 6 | 27 | 20.955 | 11 | 2.5 | 30 | 6 |
| 1 x 1/2 | 32 | 33 | 41 | 33.249 | 15 | 3.0 | 44 | 7 | 27 | 20.955 | 11 | 2.5 | 30 | 6 |
| 1 x 3/4 | 34 | 35 | 41 | 33.249 | 15 | 3.0 | 44 | 7 | 33 | 26.441 | 13 | 3.0 | 36 | 6 |
| 1 1/4 x 1/2 | 34 | 38 | 50 | 41.910 | 17 | 3.5 | 53 | 8 | 27 | 20.955 | 11 | 2.5 | 30 | 6 |
| 1 1/4 x 3/4 | 38 | 40 | 50 | 41.910 | 17 | 3.5 | 53 | 8 | 33 | 26.441 | 13 | 3.0 | 36 | 6 |
| 1 1/4 x 1 | 40 | 42 | 50 | 41.910 | 17 | 3.5 | 53 | 8 | 41 | 33.249 | 15 | 3.0 | 44 | 7 |
| 1 1/2 x 1/2 | 35 | 42 | 56 | 47.803 | 18 | 3.5 | 60 | 9 | 27 | 20.955 | 11 | 2.5 | 30 | 6 |
| 1 1/2 x 3/4 | 38 | 43 | 56 | 47.803 | 18 | 3.5 | 60 | 9 | 33 | 26.441 | 13 | 3.0 | 36 | 6 |
| 1 1/2 x 1 | 41 | 45 | 56 | 47.803 | 18 | 3.5 | 60 | 9 | 41 | 33.249 | 15 | 3.0 | 44 | 7 |
| 1 1/2 x 1 1/4 | 45 | 48 | 56 | 47.803 | 18 | 3.5 | 60 | 9 | 50 | 41.910 | 17 | 3.5 | 53 | 8 |
| 2 x 1/2 | 38 | 48 | 69 | 59.614 | 20 | 4.0 | 73 | 11 | 27 | 47.803 | 11 | 2.5 | 30 | 6 |
| 2 x 3/4 | 41 | 49 | 69 | 59.614 | 20 | 4.0 | 73 | 11 | 33 | 26.441 | 13 | 3.0 | 36 | 6 |
| 2 x 1 | 44 | 51 | 69 | 59.614 | 20 | 4.0 | 73 | 11 | 41 | 33.249 | 15 | 3.0 | 44 | 7 |
| 2 x 1 1/4 | 48 | 54 | 69 | 59.614 | 20 | 4.0 | 73 | 11 | 50 | 41.910 | 17 | 3.5 | 53 | 8 |
| 2 x 1 1/2 | 52 | 55 | 69 | 59.614 | 20 | 4.0 | 73 | 11 | 56 | 47.803 | 18 | 3.5 | 60 | 9 |

- 注 1) 継手本体は、JIS B 2301 ねじ込み式可鍛鋳鉄製管継手とし、めねじ部に
シール剤（フッ素系高分子樹脂）を塗布したものです。
- 2) 表面処理として、ねじ部を除き溶融亜鉛めっきを施しています。
- 3) 記載内容について予告なく変更することがあります。

| | | | | | | | |
|------------------|-----|------|------|-----|---------------------------|------|-----------------|
| △ | | | | | 受注先 | | 材質 FCMB27-05 |
| △ | | | | | 型式 | 図番 | 硬度 |
| △ | | | | | ZD BRL | | |
| △ | | | | | 名称 | | |
| △ | | | | | ZD継手 径違いエルボ (バンド付・2インチ以下) | | |
| △ | | | | | 承認 星野 | 検 坂田 | 製 佐々木 |
| △ | | | | | 尺度 FREE | 角法 | |
| 符号 | 年月日 | 図面来歴 | 変更記事 | 訂正者 | 2008年 | 1月 | 28日 |
| 株式会社 リケン 配管機器事業部 | | | | | 工場図番 SSP-0016-01 | | |



| 径違い エルボの 呼び | 長さ | | 大口径側 | | | | | | 小口径側 | | | | | |
|-------------------|-----|-----|------|---------|------|-----|------|------|------|---------|------|-----|------|------|
| | L1 | L2 | 外径 | ねじの基準径 | ねじ長さ | 肉厚 | バンド径 | バンド巾 | 外径 | ねじの基準径 | ねじ長さ | 肉厚 | バンド径 | バンド巾 |
| 2½×½ | 41 | 57 | 86 | 75.184 | 23 | 4.5 | 91 | 12 | 27 | 20.955 | 11 | 2.5 | 30 | 6 |
| 2½×¾ | 44 | 59 | 86 | 75.184 | 23 | 4.5 | 91 | 12 | 33 | 26.441 | 13 | 3.0 | 36 | 6 |
| 2½×1 | 48 | 60 | 86 | 75.184 | 23 | 4.5 | 91 | 12 | 41 | 33.249 | 15 | 3.0 | 44 | 7 |
| 2½×1¼ | 52 | 62 | 86 | 75.184 | 23 | 4.5 | 91 | 12 | 50 | 41.910 | 17 | 3.5 | 53 | 8 |
| 2½×1½ | 55 | 62 | 86 | 75.184 | 23 | 4.5 | 91 | 12 | 56 | 47.803 | 18 | 3.5 | 60 | 9 |
| 2½×2 | 60 | 65 | 86 | 75.184 | 23 | 4.5 | 91 | 12 | 69 | 59.614 | 20 | 4.0 | 73 | 11 |
| 3×½ | 44 | 64 | 99 | 87.884 | 25 | 5.0 | 105 | 13 | 27 | 20.955 | 11 | 2.5 | 30 | 6 |
| 3×¾ | 47 | 66 | 99 | 87.884 | 25 | 5.0 | 105 | 13 | 33 | 26.441 | 13 | 3.0 | 36 | 6 |
| 3×1 | 51 | 68 | 99 | 87.884 | 25 | 5.0 | 105 | 13 | 41 | 33.249 | 15 | 3.0 | 44 | 7 |
| 3×1¼ | 55 | 70 | 99 | 87.884 | 25 | 5.0 | 105 | 13 | 50 | 41.910 | 17 | 3.5 | 53 | 8 |
| 3×1½ | 57 | 71 | 99 | 87.884 | 25 | 5.0 | 105 | 13 | 56 | 47.803 | 18 | 3.5 | 60 | 9 |
| 3×2 | 62 | 72 | 99 | 87.884 | 25 | 5.0 | 105 | 13 | 69 | 59.614 | 20 | 4.0 | 73 | 11 |
| 3×2½ | 72 | 75 | 99 | 87.884 | 25 | 5.0 | 105 | 13 | 86 | 75.184 | 23 | 4.5 | 91 | 12 |
| 4×1½ | 63 | 86 | 127 | 113.030 | 28 | 6.0 | 133 | 16 | 56 | 47.803 | 18 | 3.5 | 60 | 9 |
| 4×2 | 69 | 87 | 127 | 113.030 | 28 | 6.0 | 133 | 16 | 69 | 59.614 | 20 | 4.0 | 73 | 11 |
| 4×2½ | 78 | 90 | 127 | 113.030 | 28 | 6.0 | 133 | 16 | 86 | 75.184 | 23 | 4.5 | 91 | 12 |
| 4×3 | 83 | 91 | 127 | 113.030 | 28 | 6.0 | 133 | 16 | 99 | 87.884 | 25 | 5.0 | 105 | 13 |
| 5×3 | 87 | 107 | 154 | 138.430 | 30 | 6.5 | 161 | 18 | 99 | 87.884 | 25 | 5.0 | 105 | 13 |
| 5×4 | 100 | 111 | 154 | 138.430 | 30 | 6.5 | 161 | 18 | 127 | 113.030 | 28 | 6.0 | 133 | 16 |

- 注 1) 継手本体は、JIS B 2301 ねじ込み式可鍛铸铁製管継手とし、めねじ部に
 シール剤(フッ素系高分子樹脂)を塗布焼成したものです。
 2) 表面処理として、ねじ部を除き溶融亜鉛めっきを施しています。
 3) 記載内容について予告なく変更することがあります。

| | | | | | | | | |
|---|----|------------|------|------|--------------------------|----|-----|--------------|
| △ | | | | | 受注先 | | 材質 | FCMB27-05 |
| △ | | | | | 型式 | 図番 | 硬度 | |
| △ | | | | | ZD BRL | | | |
| △ | | | | | 名称 | | | |
| △ | | | | | ZD継手 径違いエルボ (バンド付・2分径以上) | | | |
| △ | | 客先提出用として作図 | | | 承認 | 検図 | 製図 | 尺度 |
| | 符号 | 年月日 | 図面来歴 | 変更記事 | 星野 | 坂田 | 佐々木 | FREE |
| | | | | 訂正者 | | | | 角法 |
| | | | | | | | | 2008年 1月 28日 |
| | | | | | | | | 工場図番 |
| | | | | | | | | SSP-0017 |

株式会社 リケン 配管機器部