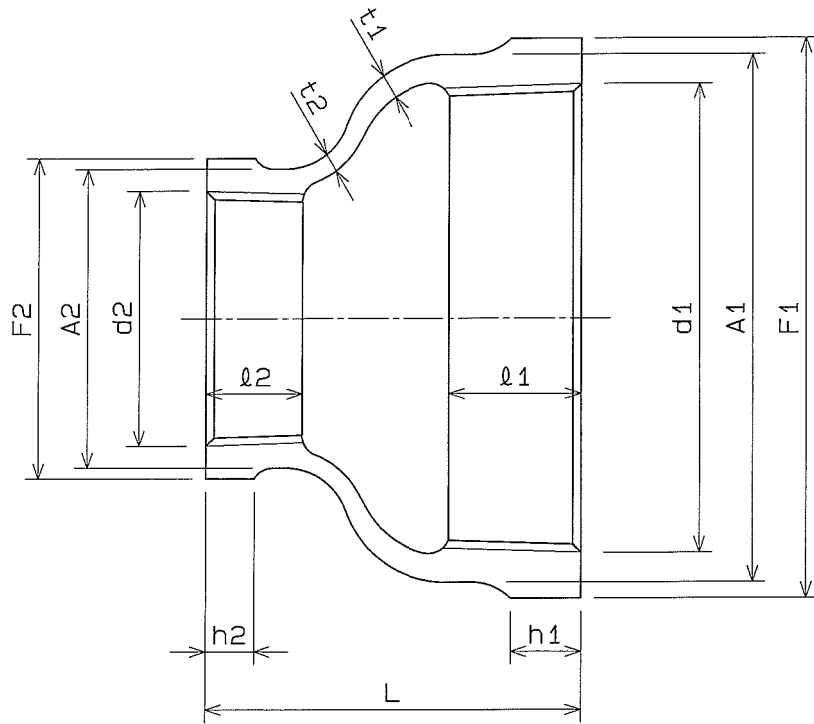


径違いソケットの呼び	長さ L1	大口径側						小口径側					
		外径 A1	ねじの基準径 d1	ねじ長さ l1	肉厚 t1	バンド径 F1	バンド幅 h1	外径 A2	ねじの基準径 d2	ねじ長さ l2	肉厚 t2	バンド径 F2	バンド幅 h2
3/4 x 1/2	38	33	26.441	13	3.0	36	6	27	20.955	11	2.5	30	6
1 x 1/2	42	41	33.249	15	3.0	44	7	27	20.955	11	2.5	30	6
1 x 3/4	42	41	33.249	15	3.0	44	7	33	26.441	13	3.0	36	6
1 1/4 x 1/2	48	50	41.910	17	3.5	53	8	27	20.955	11	2.5	30	6
1 1/4 x 3/4	48	50	41.910	17	3.5	53	8	33	26.441	13	3.0	36	6
1 1/4 x 1	48	50	41.910	17	3.5	53	8	41	33.249	15	3.0	44	7
1 1/2 x 1/2	52	56	47.803	18	3.5	60	9	27	20.955	11	2.5	30	6
1 1/2 x 3/4	52	56	47.803	18	3.5	60	9	33	26.441	13	3.0	36	6
1 1/2 x 1	52	56	47.803	18	3.5	60	9	41	33.249	15	3.0	44	7
1 1/2 x 1 1/4	52	56	47.803	18	3.5	60	9	50	41.910	17	3.5	53	8
2 x 1/2	58	69	59.614	20	4.0	73	11	27	47.803	11	2.5	30	6
2 x 3/4	58	69	59.614	20	4.0	73	11	33	26.441	13	3.0	36	6
2 x 1	58	69	59.614	20	4.0	73	11	41	33.249	15	3.0	44	7
2 x 1 1/4	58	69	59.614	20	4.0	73	11	50	41.910	17	3.5	53	8
2 x 1 1/2	58	69	59.614	20	4.0	73	11	56	47.803	18	3.5	60	9

- 注 1) 継手本体は、JIS B 2301 ねじ込み式可鍛鋳鉄製管継手とし、めねじ部に
 シール剤（フッ素系高分子樹脂）を塗布焼成したものです。
 2) 表面処理として、ねじ部を除き熔融亜鉛めっきを施しています。
 3) 記載内容について予告なく変更することがあります。

△					受注先		材質 FCMB27-05
△					型式	図番	硬度
△					ZD BRS		
△					名称		
△					ZD継手 径違いソケット (バンド付き・2インチ以下)		
△		客先提出用として作図			承認 星野	検図 坂田	製図 佐々木
△							尺度 FREE 角法
符号	年月日	図面来歴	変更記事	訂正者			2008年 1月 28日
株式会社 リケン 配管機器部							工場図番 SSP-0018



径違い ソケットの 呼び	長さ L	大口径側						小口径側					
		外径 A1	ねじの基準径 d1	ねじ長さ l1	肉厚 t1	バンド径 F1	バンド巾 h1	外径 A2	ねじの基準径 d2	ねじ長さ l2	肉厚 t2	バンド径 F2	バンド巾 h2
4 x 3/4	85	127	113.030	28	6.0	133	16	33	26.441	13	3.0	36	6
4 x 1	85	127	113.030	28	6.0	133	16	41	33.249	15	3.0	44	7
4 x 1 1/4	85	127	113.030	28	6.0	133	16	50	41.910	17	3.5	53	8
4 x 1 1/2	85	127	113.030	28	6.0	133	16	56	47.803	18	3.5	60	9
4 x 2	85	127	113.030	28	6.0	133	16	69	59.614	20	4.0	73	11
4 x 2 1/2	85	127	113.030	28	6.0	133	16	86	75.184	23	4.5	91	12
4 x 3	85	127	113.030	28	6.0	133	16	99	87.884	25	5.0	105	13
5 x 1 1/4	95	154	138.430	30	6.5	161	18	50	41.910	17	3.5	53	8
5 x 1 1/2	95	154	138.430	30	6.5	161	18	56	47.803	18	3.5	60	9
5 x 2	95	154	138.430	30	6.5	161	18	69	59.614	20	4.0	73	11
5 x 2 1/2	95	154	138.430	30	6.5	161	18	86	75.184	23	4.5	91	12
5 x 3	95	154	138.430	30	6.5	161	18	99	87.884	25	5.0	105	13
5 x 4	95	154	138.430	30	6.5	161	18	127	113.030	28	6.0	133	16
6 x 1 1/2	105	182	163.830	33	7.5	189	20	56	47.803	18	3.5	60	9
6 x 2	105	182	163.830	33	7.5	189	20	69	59.614	20	4.0	73	11
6 x 2 1/2	105	182	163.830	33	7.5	189	20	86	75.184	23	4.5	91	12
6 x 3	105	182	163.830	33	7.5	189	20	99	87.884	25	5.0	105	13
6 x 4	105	182	163.830	33	7.5	189	20	127	113.030	28	6.0	133	16
6 x 5	105	182	163.830	33	7.5	189	20	154	138.430	30	6.5	161	18

径違い ソケットの 呼び	長さ L	大口径側						小口径側					
		外径 A1	ねじの基準径 d1	ねじ長さ l1	肉厚 t1	バンド径 F1	バンド巾 h1	外径 A2	ねじの基準径 d2	ねじ長さ l2	肉厚 t2	バンド径 F2	バンド巾 h2
2 1/2 x 1/2	65	86	75.184	23	4.5	91	12	27	20.955	11	2.5	30	6
2 1/2 x 3/4	65	86	75.184	23	4.5	91	12	33	26.441	13	3.0	36	6
2 1/2 x 1	65	86	75.184	23	4.5	91	12	41	33.249	15	3.0	44	7
2 1/2 x 1 1/4	65	86	75.184	23	4.5	91	12	50	41.910	17	3.5	53	8
2 1/2 x 1 1/2	65	86	75.184	23	4.5	91	12	56	47.803	18	3.5	60	9
2 1/2 x 2	65	86	75.184	23	4.5	91	12	69	59.614	20	4.0	73	11
3 x 1/2	72	99	87.884	25	5.0	105	13	27	20.955	11	2.5	30	6
3 x 3/4	72	99	87.884	25	5.0	105	13	33	26.441	13	3.0	36	6
3 x 1	72	99	87.884	25	5.0	105	13	41	33.249	15	3.0	44	7
3 x 1 1/4	72	99	87.884	25	5.0	105	13	50	41.910	17	3.5	53	8
3 x 1 1/2	72	99	87.884	25	5.0	105	13	56	47.803	18	3.5	60	9
3 x 2	72	99	87.884	25	5.0	105	13	69	59.614	20	4.0	73	11
3 x 2 1/2	72	99	87.884	25	5.0	105	13	86	75.184	23	4.5	91	12

- 注 1) 継手本体は、JIS B 2301 ねじ込み式可鍛鋳鉄製管継手とし、めねじ部に
ソール剤（フッ素系高分子樹脂）を塗布焼成したものです。
2) 表面処理として、ねじ部を除き溶融亜鉛めっきを施しています。
3) 記載内容について予告なく変更することがあります。

△					受注先	品名 FCMB27-05		材質	FCMB27-05
△					型式	図番		硬度	
△					ZD BRS				
△					名称	ZD継手 径違いソケット (2 1/2インチ以上)			
△					客先提出用として作図	承認	検	製	尺
△					星野	坂田	住々木	FREE	角法
符号	年月日	図面来歴	変更記事	訂正者	2008年 1月 28日				
株式会社 リケン 配管機器部					工場図番 SSP-0019				