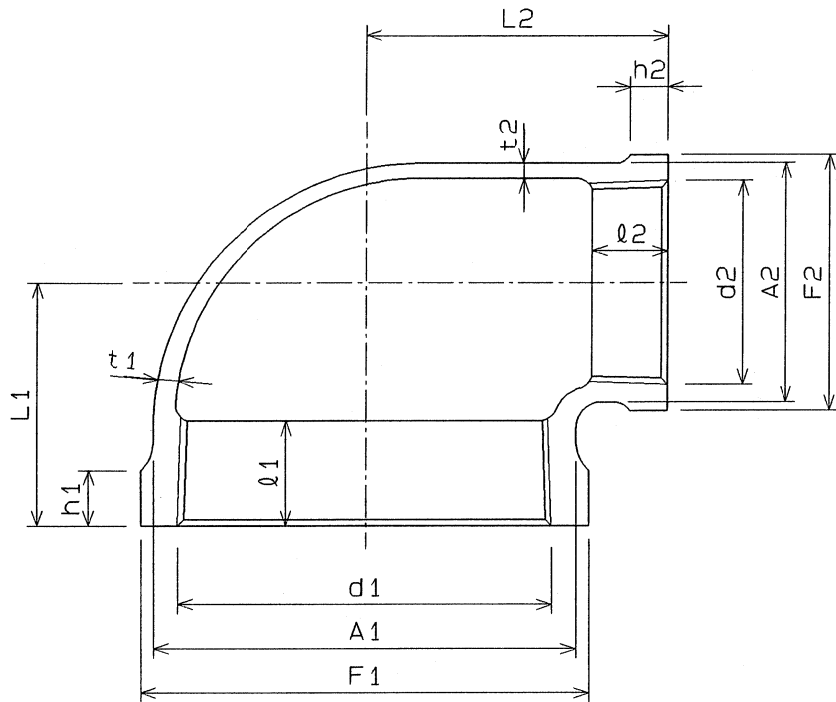


径違い エルボの 呼び	長さ		大口側						小口径側					
	L1	L2	外径 A1	ねじの基準径 d1	ねじ長さ Q1	肉厚 t1	バンド径 F1	バンド幅 h1	外径 A2	ねじの基準径 d2	ねじ長さ Q2	肉厚 t2	バンド径 F2	バンド幅 h2
3/4 x 1/2	29	30	33	26.441	13	3.0	36	6	27	20.955	11	2.5	30	6
1 x 1/2	32	33	41	33.249	15	3.0	44	7	27	20.955	11	2.5	30	6
1 x 3/4	34	35	41	33.249	15	3.0	44	7	33	26.441	13	3.0	36	6
1 1/4 x 1/2	34	38	50	41.910	17	3.5	53	8	27	20.955	11	2.5	30	6
1 1/4 x 3/4	38	40	50	41.910	17	3.5	53	8	33	26.441	13	3.0	36	6
1 1/4 x 1	40	42	50	41.910	17	3.5	53	8	41	33.249	15	3.0	44	7
1 1/2 x 1/2	35	42	56	47.803	18	3.5	60	9	27	20.955	11	2.5	30	6
1 1/2 x 3/4	38	43	56	47.803	18	3.5	60	9	33	26.441	13	3.0	36	6
1 1/2 x 1	41	45	56	47.803	18	3.5	60	9	41	33.249	15	3.0	44	7
1 1/2 x 1 1/4	45	48	56	47.803	18	3.5	60	9	50	41.910	17	3.5	53	8
2 x 1/2	38	48	69	59.614	20	4.0	73	11	27	47.803	11	2.5	30	6
2 x 3/4	41	49	69	59.614	20	4.0	73	11	33	26.441	13	3.0	36	6
2 x 1	44	51	69	59.614	20	4.0	73	11	41	33.249	15	3.0	44	7
2 x 1 1/4	48	54	69	59.614	20	4.0	73	11	50	41.910	17	3.5	53	8
2 x 1 1/2	52	55	69	59.614	20	4.0	73	11	56	47.803	18	3.5	60	9

注 1) 表面の状態は御指定による。(鑄放し、メッキ、コーティング)

2) 記載内容について予告なく変更することがあります。

△					受注先					材質 FCMB27-05
△					型式	図番				硬度
△					BRL					
△					名 称 径違いエルボ (バンド付き)					
△		客先提出用に作図			部長	課長 黒沢			尺度 FREE	角法
符号	年月日	図面来歴	変更記事	訂正者	検図	製図 坂田	写図		2000年 9月 25日	
株式会社 リケン 配管機器事業部					検図	製図 坂田	写図		工場図番 KT-221-01	



径違い エルボの 呼び	長さ		大口径側						小口径側					
	L1	L2	外径 A1	ねじの基準径 d1	ねじ長さ phi 1	肉厚 t1	バンド径 F1	バンド巾 h1	外径 A2	ねじの基準径 d2	ねじ長さ phi 2	肉厚 t2	バンド径 F2	バンド巾 h2
2 1/2 x 1 1/2	41	57	86	75.184	23	4.5	91	12	27	20.955	11	2.5	30	6
2 1/2 x 3/4	44	59	86	75.184	23	4.5	91	12	33	26.441	13	3.0	36	6
2 1/2 x 1	48	60	86	75.184	23	4.5	91	12	41	33.249	15	3.0	44	7
2 1/2 x 1 1/4	52	62	86	75.184	23	4.5	91	12	50	41.910	17	3.5	53	8
2 1/2 x 1 1/2	55	62	86	75.184	23	4.5	91	12	56	47.803	18	3.5	60	9
2 1/2 x 2	60	65	86	75.184	23	4.5	91	12	69	59.614	20	4.0	73	11
3 x 1/2	44	64	99	87.884	25	5.0	105	13	27	20.955	11	2.5	30	6
3 x 3/4	47	66	99	87.884	25	5.0	105	13	33	26.441	13	3.0	36	6
3 x 1	51	68	99	87.884	25	5.0	105	13	41	33.249	15	3.0	44	7
3 x 1 1/4	55	70	99	87.884	25	5.0	105	13	50	41.910	17	3.5	53	8
3 x 1 1/2	57	71	99	87.884	25	5.0	105	13	56	47.803	18	3.5	60	9
3 x 2	62	72	99	87.884	25	5.0	105	13	69	59.614	20	4.0	73	11
3 x 2 1/2	72	75	99	87.884	25	5.0	105	13	86	75.184	23	4.5	91	12
4 x 1 1/2	63	86	127	113.030	28	6.0	133	16	56	47.803	18	3.5	60	9
4 x 2	69	87	127	113.030	28	6.0	133	16	69	59.614	20	4.0	73	11
4 x 2 1/2	78	90	127	113.030	28	6.0	133	16	86	75.184	23	4.5	91	12
4 x 3	83	91	127	113.030	28	6.0	133	16	99	87.884	25	5.0	105	13
5 x 3	87	107	154	138.430	30	6.5	161	18	99	87.884	25	5.0	105	13
5 x 4	100	111	154	138.430	30	6.5	161	18	127	113.030	28	6.0	133	16

注 1) 表面の状態は御指定による。(鋳造し、メッキ、コーティング)

2) 記載内容について予告なく変更することがあります。

△					受注先		材質 FCMB27-05
△					型式	図番	硬度
△					BRL		
△					名称		
△					径違いエルボ (バンド付き)		
△		客先提出用に作図			部長	課長 黒沢	R径 FREE 角法
符号	年月日	図面履歴	変更記事	訂正者	製図	写図	2000年 9月 25日
株式会社 リケン 配管機器事業部					製図	坂田	工場図番 KT-222-01