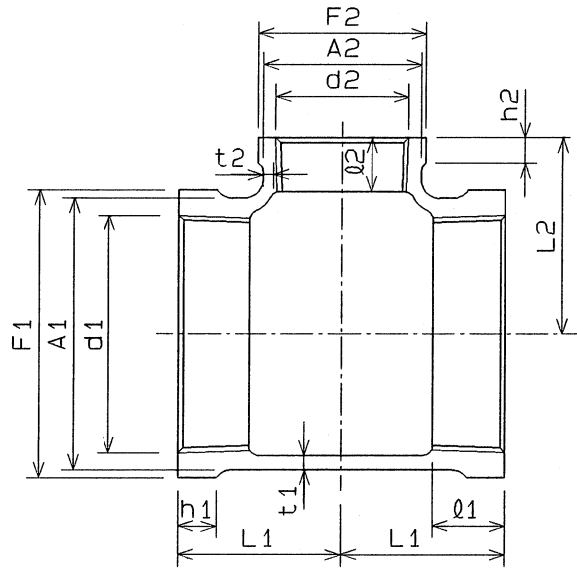


径違いチーzの呼び	長さ		小口径側 ①						大口径側 ②					
	L1	L2	外径	ねじの基準径	ねじ長さ	肉厚	バンド径	バンド巾	外径	ねじの基準径	ねじ長さ	肉厚	バンド径	バンド巾
			A1	d1	φ1	t1	F1	h1	A2	d2	φ2	t2	F2	h2
1/2 x 1/2 x 3/4	30	30	27	20.955	11	2.5	30	6	33	26.441	13	3.0	36	6
3/4 x 3/4 x 1	35	34	33	26.441	13	3.0	36	6	41	33.249	15	3.0	44	7
3/4 x 3/4 x 1 1/4	40	38	33	26.441	13	3.0	36	6	50	41.910	17	3.5	53	8
1 x 1 x 1 1/4	42	40	41	33.249	15	3.0	44	7	50	41.910	17	3.5	53	8
1 x 1 x 1 1/2	45	42	41	33.249	15	3.0	44	7	56	47.803	18	3.5	60	9
1 x 1 x 2	51	44	41	33.249	15	3.0	44	7	69	59.614	20	4.0	73	11
1 1/4 x 1 1/4 x 1 1/2	48	45	50	41.910	17	3.5	53	8	56	47.803	18	3.5	60	9
1 1/4 x 1 1/4 x 2	52	48	50	41.910	17	3.5	53	8	69	59.614	20	4.0	73	11
1 1/2 x 1 1/2 x 2	54	52	56	47.803	18	3.5	60	9	69	59.614	20	4.0	73	11
1 1/2 x 1 1/2 x 2 1/2	62	55	56	47.803	18	3.5	60	9	86	75.184	23	4.5	91	12
2 x 2 x 2 1/2	65	60	69	59.614	20	4.0	73	11	86	75.184	23	4.5	91	12
2 x 2 x 3	72	62	69	59.614	20	4.0	73	11	99	87.884	25	5.0	105	13
2 1/2 x 2 1/2 x 3	75	70	86	75.184	23	4.5	91	12	99	87.884	25	5.0	105	13

注 1) 表面の状態は御指定による。(鑄放し、メッキ、コーティング)

2) 記載内容について予告なく変更することがあります。

△					受注先		材質 FCMB27-05
△					型式	図番	硬度
△					BRT		
△					名称 径違いチーz (枝径大)		
△					部長	課長 黒沢	尺度 FREE 角法
△		客先提出用に作図			課長		2000年 9年 25日
符号	年月日	図面来歴	変更記事	訂正者	製図	坂田	工場図番
株式会社 リケン 配管機器事業部				検図	製図	坂田	KT-228-01



径違いチーzの呼び	長さ		大口径側						小口径側					
	L1	L2	外径	ねじの基準径	ねじ長さ	肉厚	バンド径	バンド巾	外径	ねじの基準径	ねじ長さ	肉厚	バンド径	バンド巾
3 x 3 x 1/2	41	64	99	87.884	25	5.0	105	13	27	20.955	11	2.5	30	6
3 x 3 x 3/4	46	66	99	87.884	25	5.0	105	13	33	26.441	13	3.0	36	6
3 x 3 x 1	50	68	99	87.884	25	5.0	105	13	41	33.249	15	3.0	44	7
3 x 3 x 1 1/4	55	70	99	87.884	25	5.0	105	13	50	41.910	17	3.5	53	8
3 x 3 x 1 1/2	58	72	99	87.884	25	5.0	105	13	56	47.803	18	3.5	60	9
3 x 3 x 2	62	72	99	87.884	25	5.0	105	13	69	59.614	20	4.0	73	11
3 x 3 x 2 1/2	72	75	99	87.884	25	5.0	105	13	86	75.184	23	4.5	91	12
4 x 4 x 1/2	50	79	127	113.030	28	6.0	133	16	27	20.955	11	2.5	30	6
4 x 4 x 3/4	54	80	127	113.030	28	6.0	133	16	33	26.441	13	3.0	36	6
4 x 4 x 1	58	82	127	113.030	28	6.0	133	16	41	33.249	15	3.0	44	7
4 x 4 x 1 1/4	61	86	127	113.030	28	6.0	133	16	50	41.910	17	3.5	53	8
4 x 4 x 1 1/2	63	87	127	113.030	28	6.0	133	16	56	47.803	18	3.5	60	9
4 x 4 x 2	69	87	127	113.030	28	6.0	133	16	69	59.614	20	4.0	73	11
4 x 4 x 2 1/2	78	90	127	113.030	28	6.0	133	16	86	75.184	23	4.5	91	12
4 x 4 x 3	83	91	127	113.030	28	6.0	133	16	99	87.884	25	5.0	105	13
5 x 5 x 1/2	53	92	154	138.430	30	6.5	161	18	27	20.955	11	2.5	30	6
5 x 5 x 3/4	55	96	154	138.430	30	6.5	161	18	33	26.441	13	3.0	36	6
5 x 5 x 1	58	98	154	138.430	30	6.5	161	18	41	33.249	15	3.0	44	7
5 x 5 x 1 1/4	62	100	154	138.430	30	6.5	161	18	50	41.910	17	3.5	53	8
5 x 5 x 1 1/2	66	100	154	138.430	30	6.5	161	18	56	47.803	18	3.5	60	9
5 x 5 x 2	72	103	154	138.430	30	6.5	161	18	69	59.614	20	4.0	73	11
5 x 5 x 2 1/2	81	105	154	138.430	30	6.5	161	18	86	75.184	23	4.5	91	12
5 x 5 x 3	87	107	154	138.430	30	6.5	161	18	99	87.884	25	5.0	105	13
5 x 5 x 4	100	111	154	138.430	30	6.5	161	18	127	113.030	28	6.0	133	16
6 x 6 x 1	64	110	182	163.830	33	7.5	189	20	41	33.249	15	3.0	44	7
6 x 6 x 1 1/4	67	113	182	163.830	33	7.5	189	20	50	41.910	17	3.5	53	8
6 x 6 x 1 1/2	70	116	182	163.830	33	7.5	189	20	56	47.803	18	3.5	60	9
6 x 6 x 2	75	115	182	163.830	33	7.5	189	20	69	59.614	20	4.0	73	11
6 x 6 x 2 1/2	85	118	182	163.830	33	7.5	189	20	86	75.184	23	4.5	91	12
6 x 6 x 3	92	120	182	163.830	33	7.5	189	20	99	87.884	25	5.0	105	13
6 x 6 x 4	102	125	182	163.830	33	7.5	189	20	127	113.030	28	6.0	133	16
6 x 6 x 5	116	128	182	163.830	33	7.5	189	20	154	138.430	30	6.5	161	18

径違いチーzの呼び	長さ		大口径側						小口径側					
	L1	L2	外径	ねじの基準径	ねじ長さ	肉厚	バンド径	バンド巾	外径	ねじの基準径	ねじ長さ	肉厚	バンド径	バンド巾
3/4 x 3/4 x 1/2	29	30	33	26.441	13	3.0	36	6	27	20.955	11	2.5	30	6
1 x 1 x 1/2	32	33	41	33.249	15	3.0	44	7	27	20.955	11	2.5	30	6
1 x 1 x 3/4	34	35	41	33.249	15	3.0	44	7	33	26.441	13	3.0	36	6
1 1/4 x 1 1/4 x 1/2	34	38	50	41.910	17	3.5	53	8	27	20.955	11	2.5	30	6
1 1/4 x 1 1/4 x 3/4	38	40	50	41.910	17	3.5	53	8	33	26.441	13	3.0	36	6
1 1/4 x 1 1/4 x 1	40	42	50	41.910	17	3.5	53	8	41	33.249	15	3.0	44	7
1 1/2 x 1 1/2 x 1/2	35	42	56	47.803	18	3.5	60	9	27	20.955	11	2.5	30	6
1 1/2 x 1 1/2 x 3/4	38	43	56	47.803	18	3.5	60	9	33	26.441	13	3.0	36	6
1 1/2 x 1 1/2 x 1	41	45	56	47.803	18	3.5	60	9	41	33.249	15	3.0	44	7
1 1/2 x 1 1/2 x 1 1/4	45	48	56	47.803	18	3.5	60	9	50	41.910	17	3.5	53	8
2 x 2 x 1/2	38	48	69	59.614	20	4.0	73	11	27	20.955	11	2.5	30	6
2 x 2 x 3/4	41	49	69	59.614	20	4.0	73	11	33	26.441	13	3.0	36	6
2 x 2 x 1	44	51	69	59.614	20	4.0	73	11	41	33.249	15	3.0	44	7
2 x 2 x 1 1/4	48	54	69	59.614	20	4.0	73	11	50	41.910	17	3.5	53	8
2 x 2 x 1 1/2	52	55	69	59.614	20	4.0	73	11	56	47.803	18	3.5	60	9
2 1/2 x 2 1/2 x 1/2	41	57	86	75.184	23	4.5	91	12	27	26.441	11	2.5	30	6
2 1/2 x 2 1/2 x 3/4	44	58	86	75.184	23	4.5	91	12	33	26.441	13	3.0	36	6
2 1/2 x 2 1/2 x 1	48	60	86	75.184	23	4.5	91	12	41	33.249	15	3.0	44	7
2 1/2 x 2 1/2 x 1 1/4	52	62	86	75.184	23	4.5	91	12	50	41.910	17	3.5	53	8
2 1/2 x 2 1/2 x 1 1/2	55	62	86	75.184	23	4.5	91	12	56	47.803	18	3.5	60	9
2 1/2 x 2 1/2 x 2	60	65	86	75.184	23	4.5	91	12	69	59.614	20	4.0	73	11

注 1) 表面の状態は御指定による。(鑄放し、メッキ、コーティング)

2) 記載内容について予告なく変更することがあります。

△				受注先		材質	FCMB27-05
△				型式	図番	硬度	
△				BRT			
△				名称			
△				径違いチーz (径径小)			
△				客先提出用に作図	部長	課長	黒沢
符号	年月日	図面来歴	変更記事	訂正者	検図	製図	坂田
株式会社 リケン 配管機器事業部				度	尺度	角法	
				2000年 9月 25日		工場図番	
				KT-227-01			