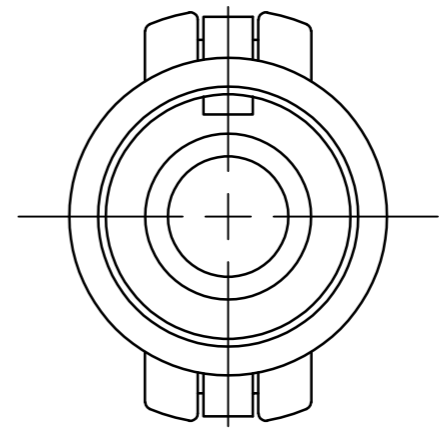
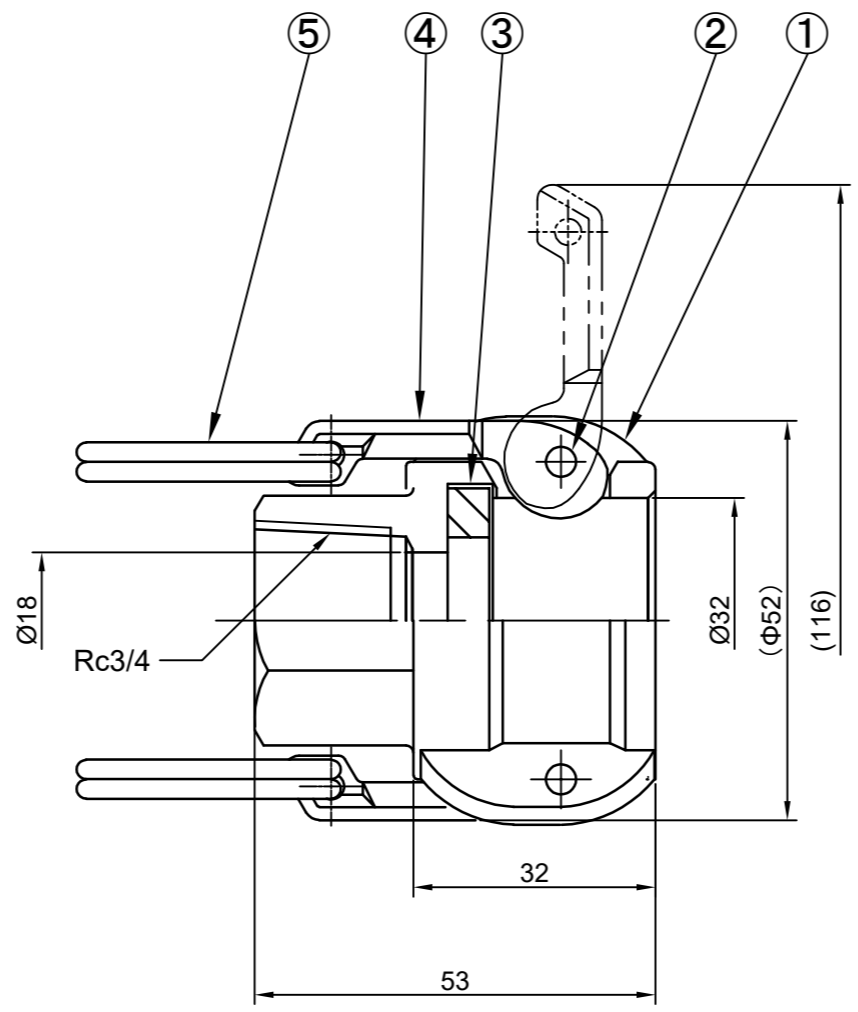
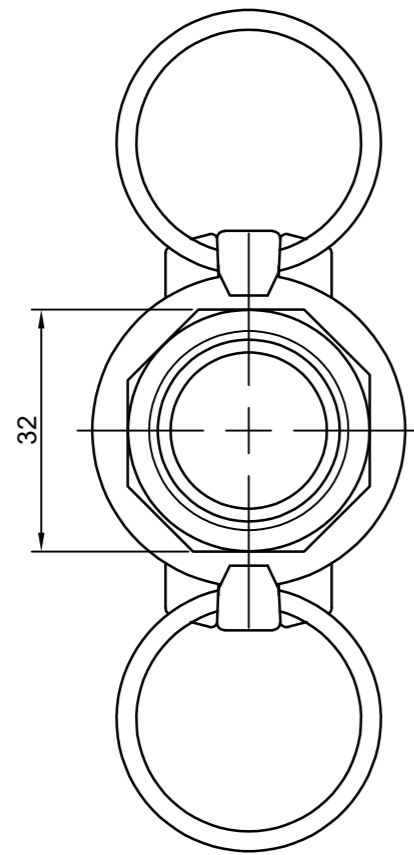


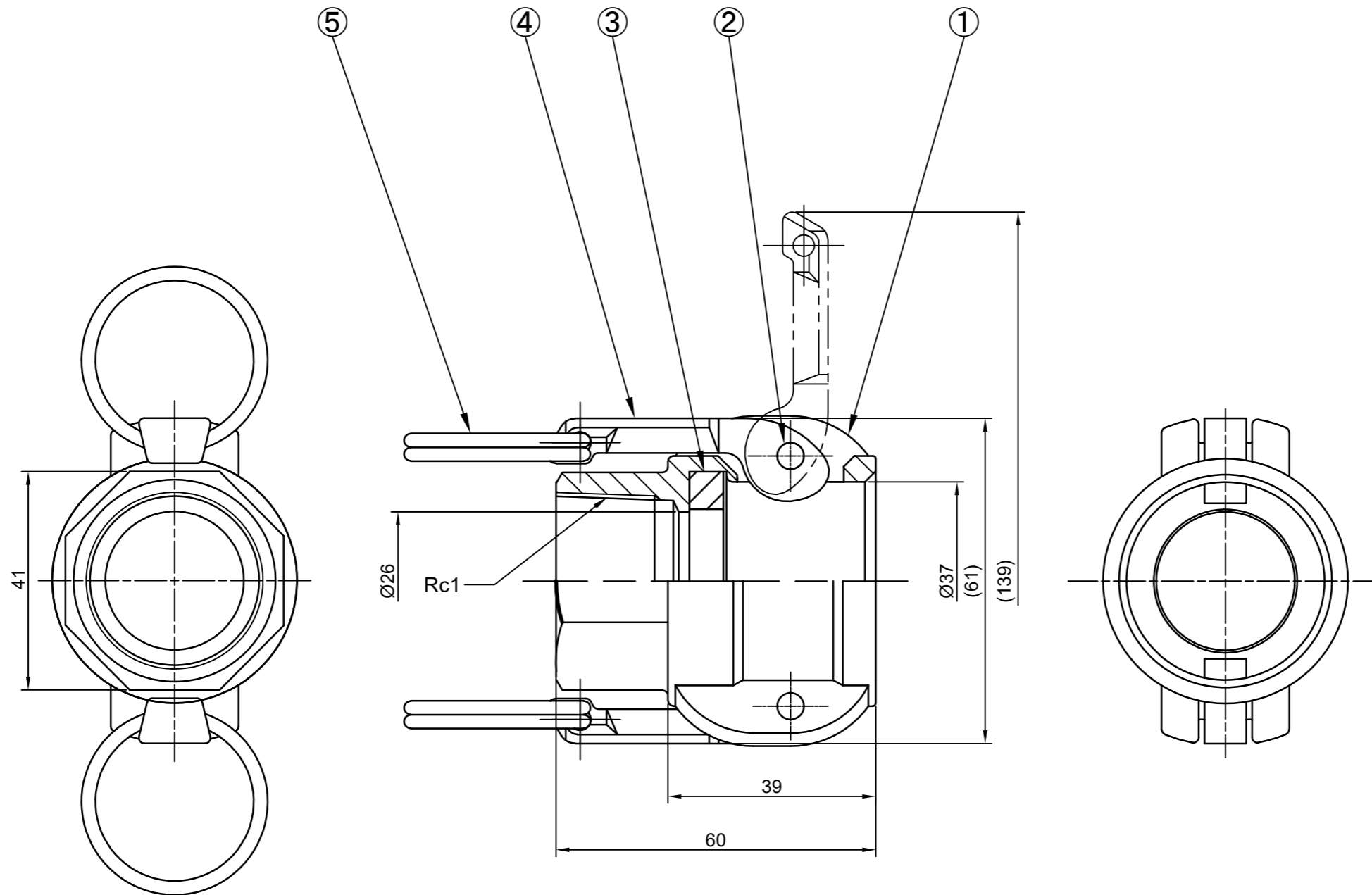
5	リング	SUS304	2	
4	レバー	SUS304L	2	
3	ガスケット	NBR	1	
2	ピン	SUS303	2	
1	メスネジ型カップラー	ADC12	1	
品番 ITEM	部品名称 PART NAME	材質 MATERIAL	数量 QUANT	備考 REMARK

		仕様	代理店 AGENCY	得意先 CUSTOMER					
		呼称径 NOMIAL DIA	単位: mm	尺度 SCALE	設計/製図 Design/Drafting	検図 Check of drawing	検図 Check of drawing	承認 APPROVED	名称 TITLE
		流体 FLUID	◎	~	綱木			井土	OZ-D メスネジ型カップラー 15A
		圧力 PRESS			2013.04.04			2013.04.08	
		温度 TEMP			小澤物産株式会社 OZAWA & CO., LTD. JAPAN			図番 DWG NO.	OZ-1D2-9015
図面 来歴 DRAWING HISTORY									



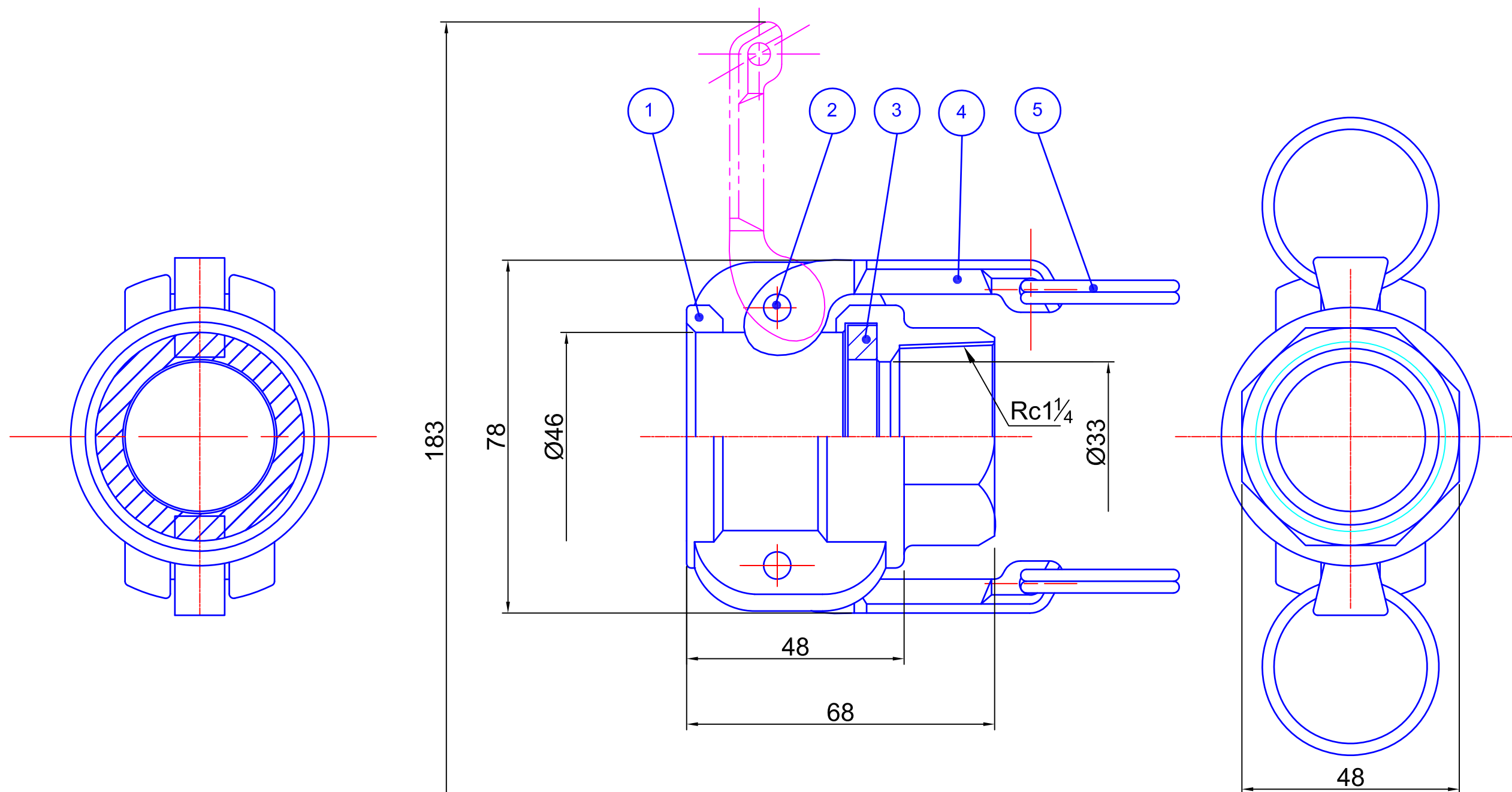
5	リング	SUS304	2	
4	レバー	SUS304L	2	
3	ガスケット	NBR	1	
2	ピン	SUS303	2	
1	メスネジ型カプラー	ADC12	1	
品番 ITEM	部 品 名 称 P A R T N A M E	材 質 M A T E R I A L	数 量 Q U A N T	備 考 R E M A R K

変更承認		仕 様	代理店 AGENCY	得意先 CUSTOMER						
変更承認				呼称径 NOMIAL DIA	名 称 TITLE					
変更承認				流体 FLUID	単 位 : mm	尺 度 SCALE	設計/製図 Design/Drafting	検 図 Check of drawing	検 図 Check of drawing	承 認 APPROVED
変更承認				圧力 PRESS	網木	井土	OZ-D メスネジ型カプラー 20A			
変更承認				温度 TEMP	2013.03.07	2013.03.08	図 番 DWG NO.			
図面 来歴 DRAWING HISTORY			OZC 小澤物産株式会社 OZAWA & CO., LTD. JAPAN			OZ-1D2-9020				



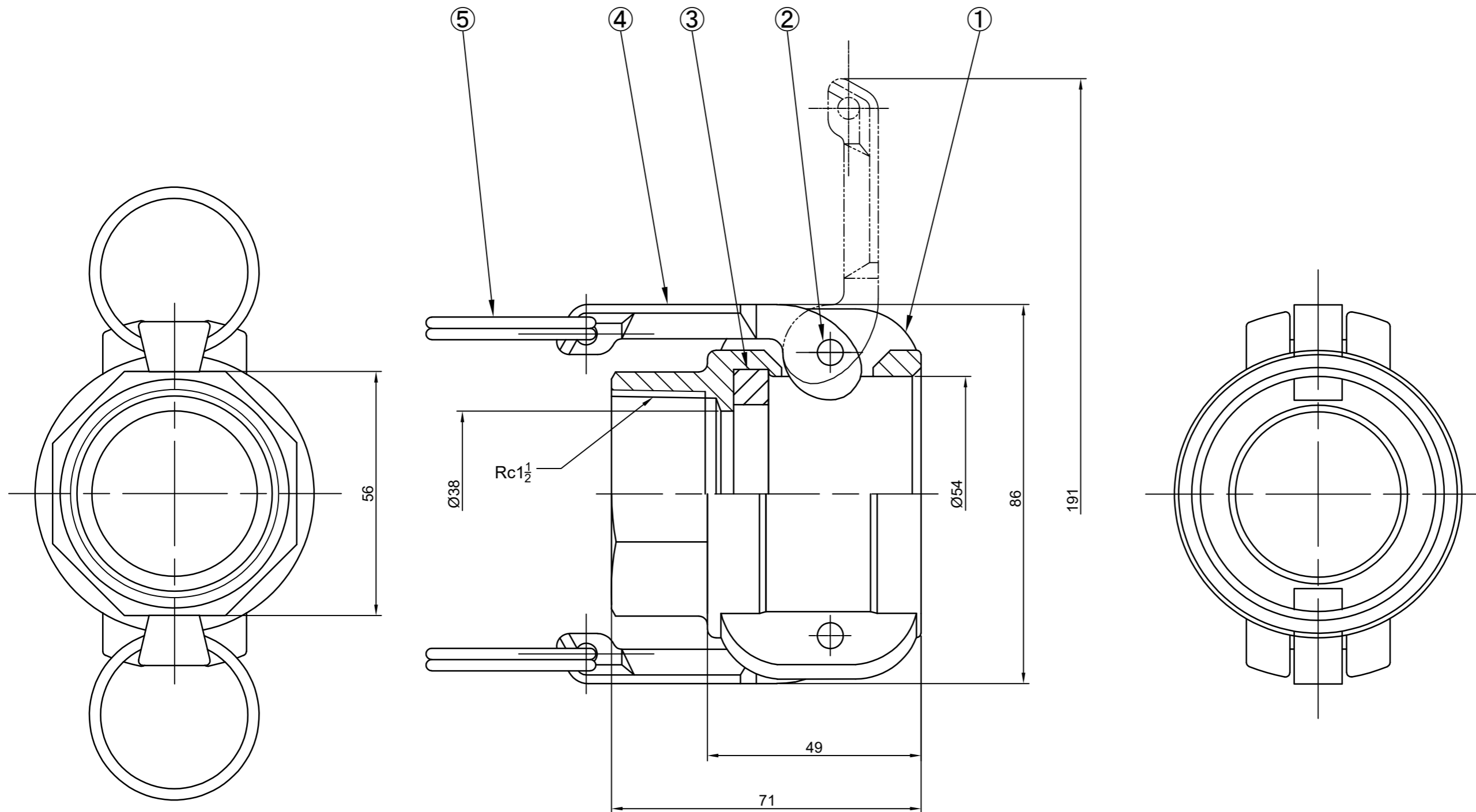
5	リング	SUS304	2	
4	レバー	SUS304L	2	
3	ガスケット	NBR	1	
2	ピン	SUS303	2	
1	メスネジ型カップラー	ADC12	1	
品番 ITEM	部品名称 PART NAME	材質 MATERIAL	数量 QUANT	備考 REMARK

		仕様	代理店 AGENCY	得意先 CUSTOMER					
		呼称径 NOMIAL DIA	単位: mm	尺度 SCALE	設計/製図 Design/Drafting	検図 Check of drawing	検図 Check of drawing	承認 APPROVED	名称 TITLE
		流体 FLUID	☉	~	綱木			井土	OZ-D メスネジ型カップラー 25A
		圧力 PRESS			2013.04.04			2013.04.08	
		温度 TEMP			小澤物産株式会社 OZAWA & CO., LTD. JAPAN			図番 DWG NO.	OZ-1D2-9025
図面 来歴 DRAWING HISTORY									



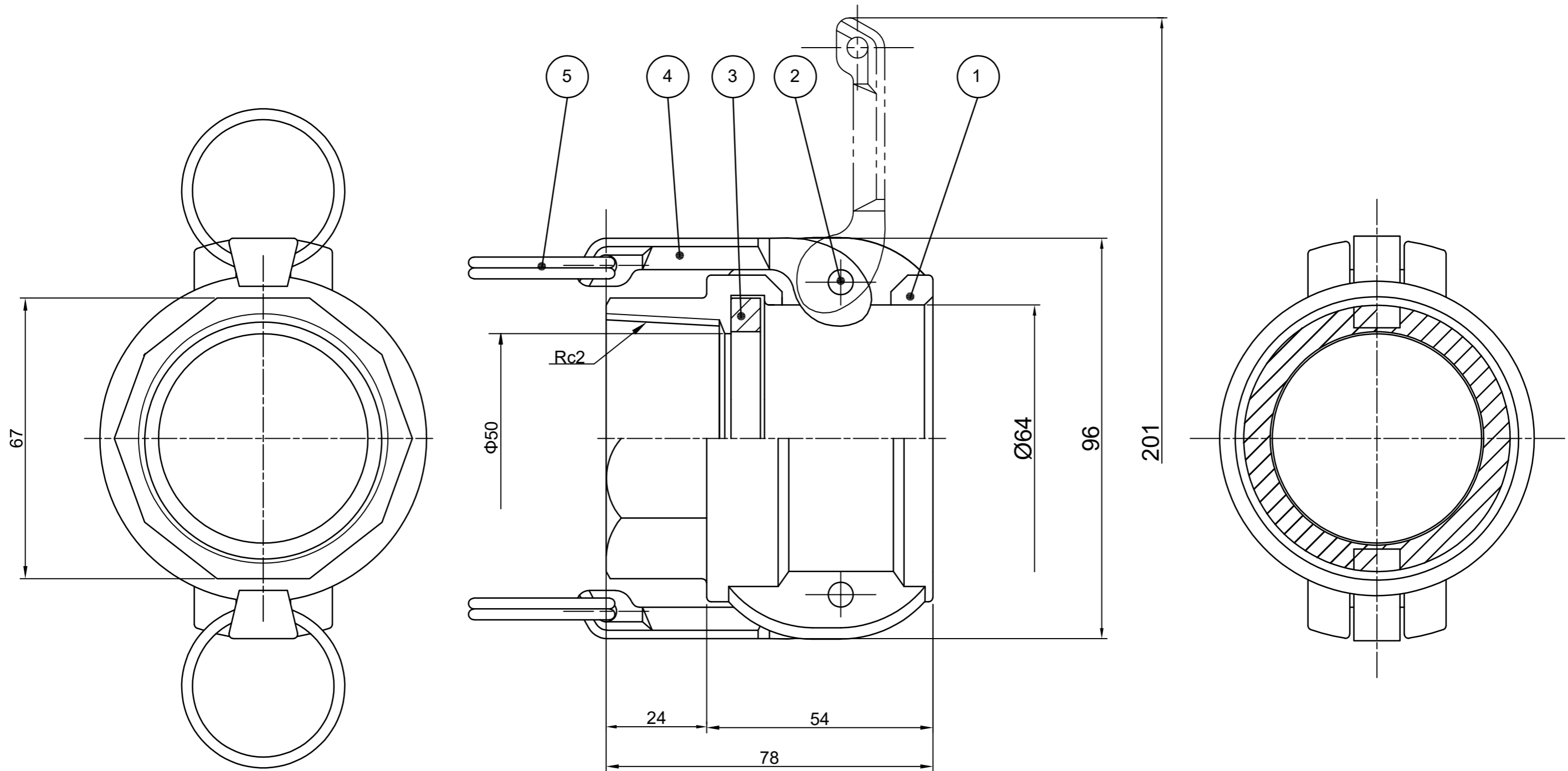
5	リング	SUS304	2	
4	レバー	SUS304L	2	
3	ガスケット	NBR	1	
2	ピン	SUS303	2	
1	メスネジ型カップラー	ADC12	1	
品番 ITEM	部 品 名 称 P A R T N A M E	材 質 MATERIAL	数 量 QUANT	備 考 R E M A R K

		仕 様	代理店 AGENCY	得意先 CUSTOMER		
		呼称径 NOMIAL DIA	単 位 : mm	尺 度 SCALE	設計/製図 Design/Drafting	検 図 Check of drawing
		流体 FLUID			田 口	田 代
		圧力 PRESS			2013.2.19	2013.2.22
		温度 TEMP				2013.2.22
図面 来歴 DRAWING HISTORY			小澤物産株式会社 OZAWA & CO., . LTD.JAPAN			承認 APPROVED
			名称 TITLE			得 意 先 CUSTOMER
			OZ-D メスネジ型カップラー 32A			図 番 DWG NO.
						OZ-1D2-9032



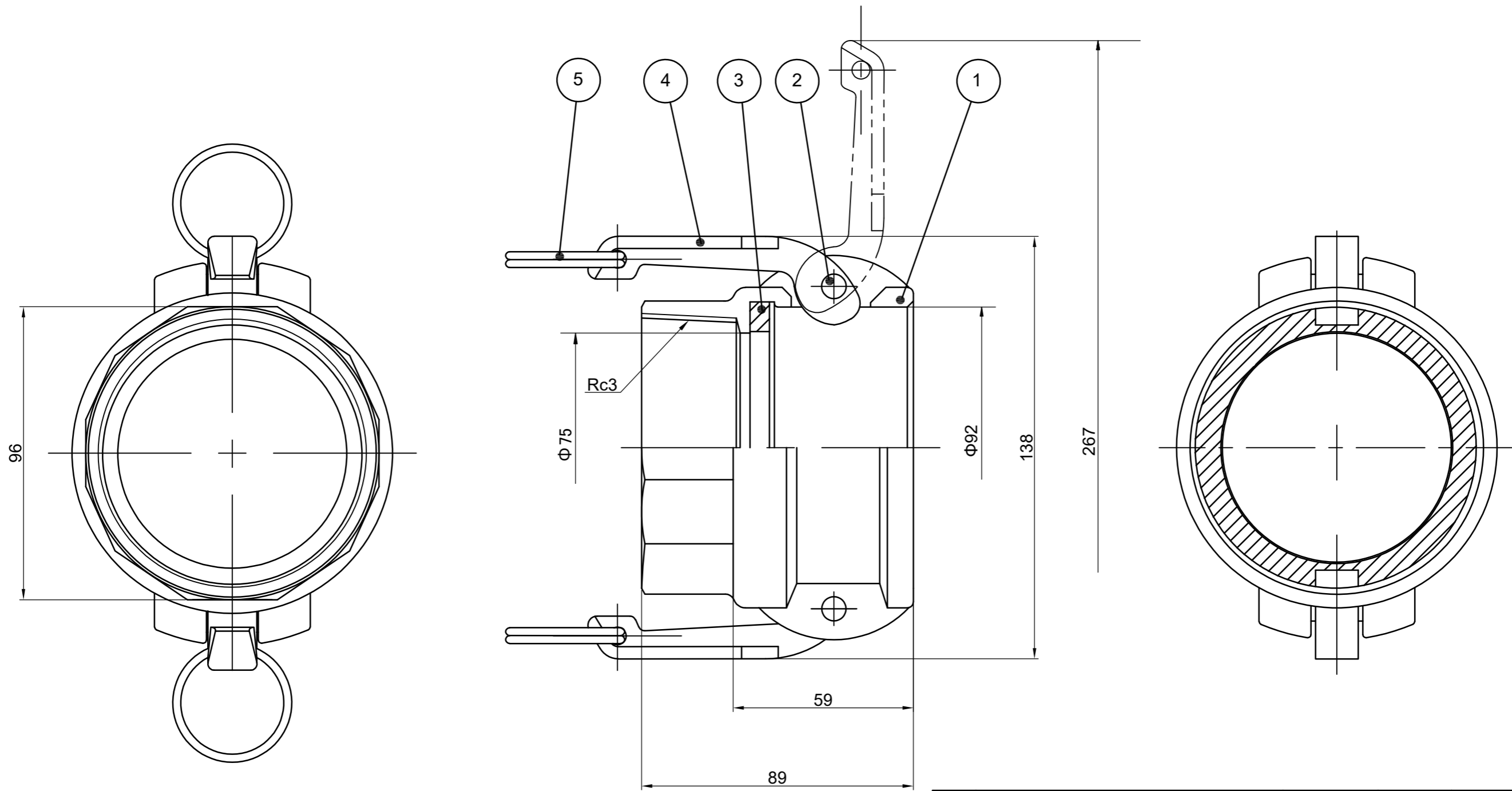
5	リング	SUS304	2	
4	レバー	SUS304L	2	
3	ガスケット	NBR	1	
2	ピン	SUS303	2	
1	メスネジ型カップラー	ADC12	1	
品番 ITEM	部品名称 PART NAME	材質 MATERIAL	数量 QUANT	備考 REMARK

		仕様	代理店 AGENCY	得意先 CUSTOMER					
		呼称径 NOMIAL DIA	単位: mm	尺度 SCALE	設計/製図 Design/Drafting	検図 Check of drawing	検図 Check of drawing	承認 APPROVED	名称 TITLE
		流体 FLUID	網木	井土	OZ-D メスネジ型カップラー 40A				
		圧力 PRESS	2013.04.04	2013.04.08					
		温度 TEMP							
図面 来歴 DRAWING HISTORY			小澤物産株式会社 OZAWA & CO., LTD. JAPAN				図番 DWG NO. OZ-1D2-9040		



5	リング	SUS304	2	
4	レバー	SUS304L	2	
3	ガスケット	NBR	1	
2	ピン	SUS303	2	
1	メスネジ型カップラー	ADC12	1	
品番 ITEM	部 品 名 称 P A R T N A M E	材 質 M A T E R I A L	数 量 Q U A N T	備 考 R E M A R K

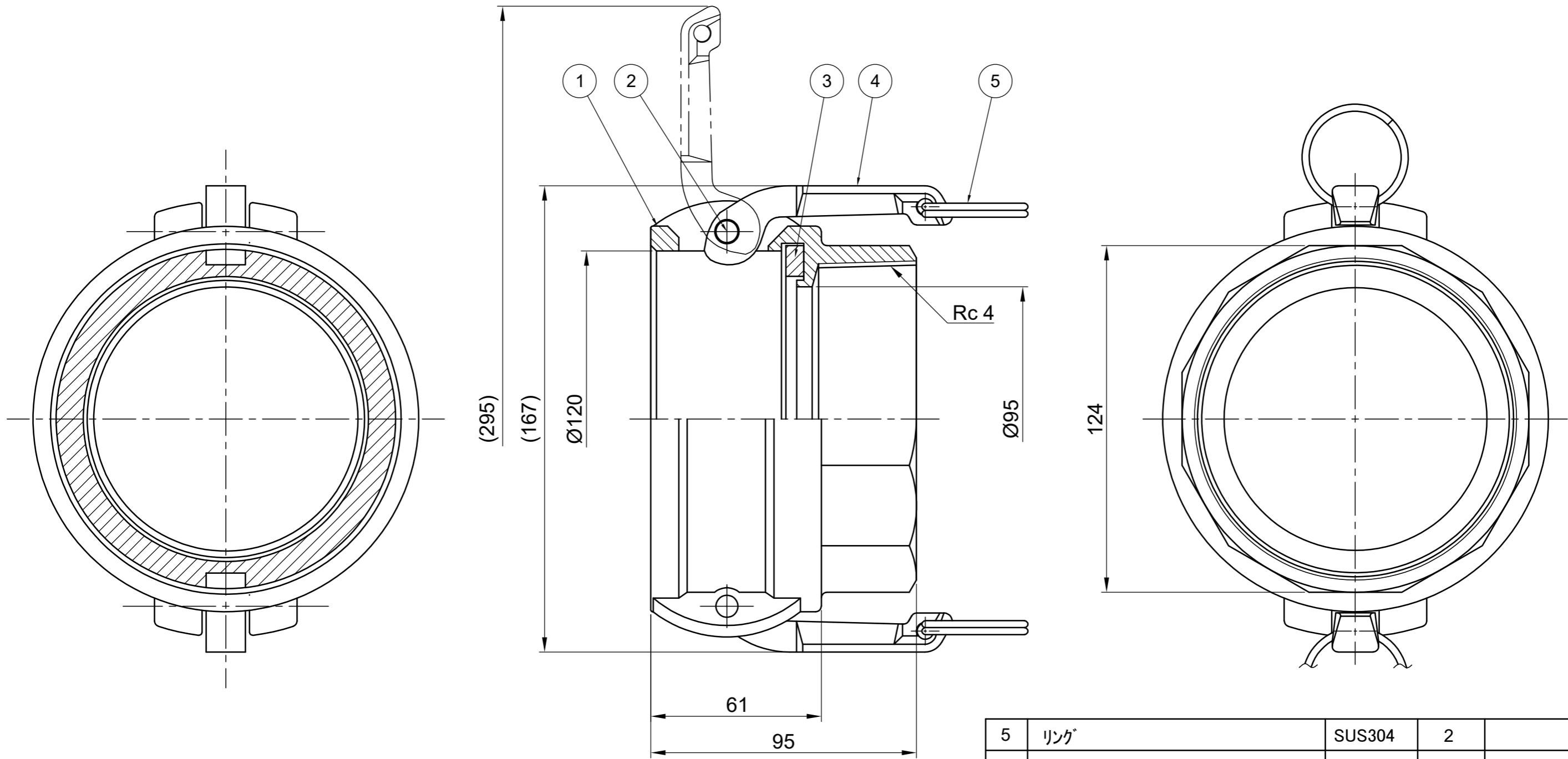
		仕 様	代理店 AGENCY				得意先 CUSTOMER	
		呼称径 NOMINAL DIA		尺 度 SCALE	設計/製図 Design/Drafting	検 図 Check of drawing	検 図 Check of drawing	承 認 APPROVED
		流体 FLUID		田 口		田 代	井 土	名 称 TITLE
		圧力 PRESS		2013.1.29		2013.2.6	2013.2.6	OZ-D メスネジ型カップラー 50A
		温度 TEMP		小澤物産株式会社 OZAWA & CO., LTD. JAPAN				図 番 DWG NO. OZ-1D2-9050
図面 来歴 DRAWING HISTORY								



5	RING	SUS304	2	
4	CAM LEVER	SUS304L	2	
3	GASKET	NBR	1	
2	PIN	SUS303	2	
1	BODY	ACD12	1	
品番 ITEM	部 品 名 称 P A R T N A M E	材 質 MATERIAL	数 量 QUANT	備 考 R E M A R K

		仕 様
	予称径 NOMIAL DIA	
	流体 FLUID	
	压力 PRESS	
	温度 TEMP	
図面 来歴 DRAWING HISTORY		

代理店 AGENCY				得意先 CUSTOMER	
製図年月日 DATE	尺 度 SCALE	製 図 DRAWN	承 認 APPROVED	名 称 TITLE	
09.1.22	~	田口	近藤	OZ-D COUPLER 80A ALUMI DIE CAST	
OZC 小澤物産株式会社 OZAWA & CO., LTD.JAPAN				図 番 DWG NO. OZ-1D2-8080	



5	リング	SUS304	2	
4	カムレバー	SUS304L	2	
3	ガスケット	NBR	1	
2	ピン	SUS303	2	
1	メスネジ型カプラー	ADC12	1	
品番 ITEM	部品名称 PART NAME	材質 MATERIAL	数量 QUANT	備考 REMARK

				仕様 SPECIFICATION	代理店 AGENCY	得意先 CUSTOMER				
				呼称径 NOMINAL DIA	単位: mm 尺度 SCALE 	設計/製図 Design/Drafting	検図 Check of drawing	検図 Check of drawing	承認 APPROVED	名称 TITLE
				流体 FLUID		田口			小阪	OZ-D メスネジ型カプラー 100A
				圧力 PRESS		2019.4.12			2019.4.12	図番 DWG NO.
				温度 TEMP		小澤物産株式会社 OZAWA & CO., . LTD.JAPAN				OZ-1D2-9100
図面 来歴 DRAWING HISTORY				担当	承認					