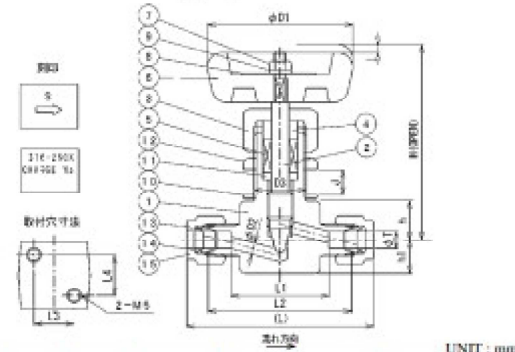


NEEDLE VALVES 25.5MPa [260kgf/cm²] (SNVT Type) (Double Ferrule Type)



UNIT: mm

型番	適用チューブ外径	全開		オリフィス径	パネル取付穴径	幅長さ		本体長さ						リフト	パネル取付厚さ
TYPE NO.	TUBE O.D.	OPEN		ORIFICE	PANEL HOLE DIA.	APPROX		BODY						LIFT	PANEL THICK.
	T	H	D1	D2	D3	(L)	L1	L2	L3	L4	h	h1	l	j	

[ミリサイズチューブ用]

SNVT- 6M-H	6	69	55	4	18	65.2	34	50	14	14	17	11.5	4	2~4
SNVT- 8M-H	8	69	55	5	18	65.4	32.6	50	14	14	17	11.5	4	2~4
SNVT-10M-H	10	78	65	5.5	22	68.4	34	53	17	17	19	14.5	5	2~6
SNVT-12M-H	12	78	65	5.5	22	75.4	29.2	54.6	17	17	19	14.5	5	2~6

[インチサイズチューブ用] チューブ外径の () 内はインチ表示

SNVT- 4C-H	6.35(1/4")	69	55	4	18	65.2	34	50	14	14	17	11.5	4	2~4
SNVT- 6C-H	9.52(3/8")	78	65	5.5	22	68.4	34	53	17	17	19	14.5	5	2~6
SNVT- 8C-H	12.7(1/2")	78	65	5.5	22	79.4	29.2	54.6	17	17	19	14.5	5	2~6

※最高使用圧力:25.5MPa (38℃)

※使用温度範囲:-20~150℃

バルブ構成部品表

部品番号	部品名称	材質	数量
PART NO.	NAME OF PART	MATERIAL	QTY
1	弁箱	SUS F 316	1
2	弁棒	SUS630	1
3	グランドナット	SUS316	1
4	グランド	SUS316	1
5	グランドパッキン	PTFE	1SET
6	ハンドル	ADC12	1
7	ハンドル固定ナット	SUS304	1
8	鏡板	A1050P	1
9	スプリングワッシャー	SUS304	1
10	パネルパッキン	NONASBESTOS	1
11	パッキンワッシャー	SUS316	1
12	パネルナット	SUS316	1
13	フロントフェルール	SUS316	2
14	バックフェルール	SUS316	2
15	袋ナット	SUS316	2

○型番末尾の"H"は使用状況により選定し、変更してご注文下さい。

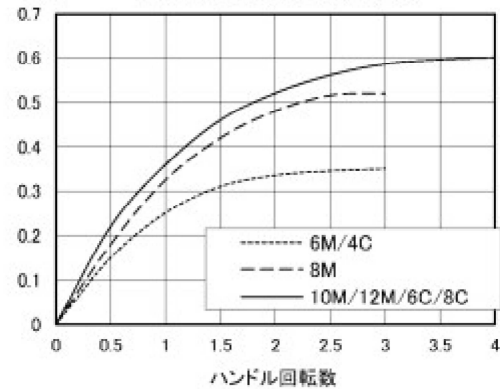
150℃ (302° F) まで-H

230℃ (446° F) まで-HT

360℃ (680° F) まで-HG ※使用制限がありますので取扱説明書を必ずご確認願います。

○製品改良のため、形状及び寸法は、予告無く変更することがありますので、あらかじめご了承ください。

Cv値 流量特性(ハンドル回転数-Cv値)



Copyright © 2014. All rights reserved. TOKAI VALVE CO., LTD.