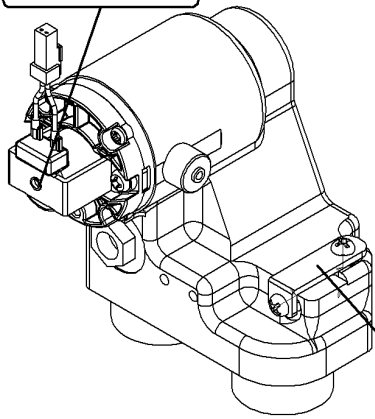
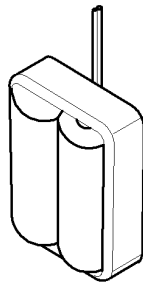


※電磁弁ユニット

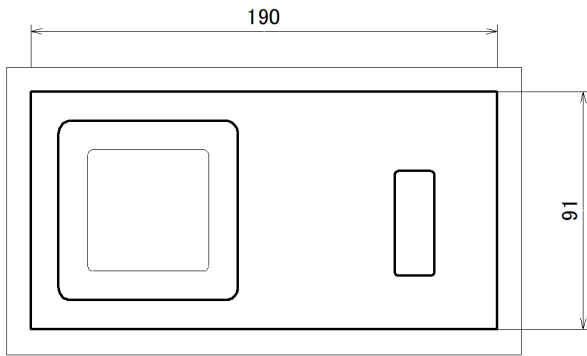


※電池ボックス

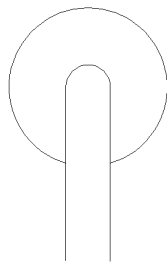


内蔵バルブ部組立参考図

封水パーツ
(抜け止め式)



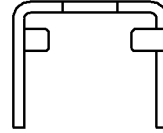
センサユニットパネル



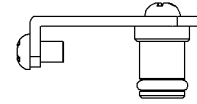
壁埋め込み型対象品番
TOTO製 TEA95L/TEA96L
TOTO製 TEA95LD/TEA96LD

付属部品

電磁弁
固定金具



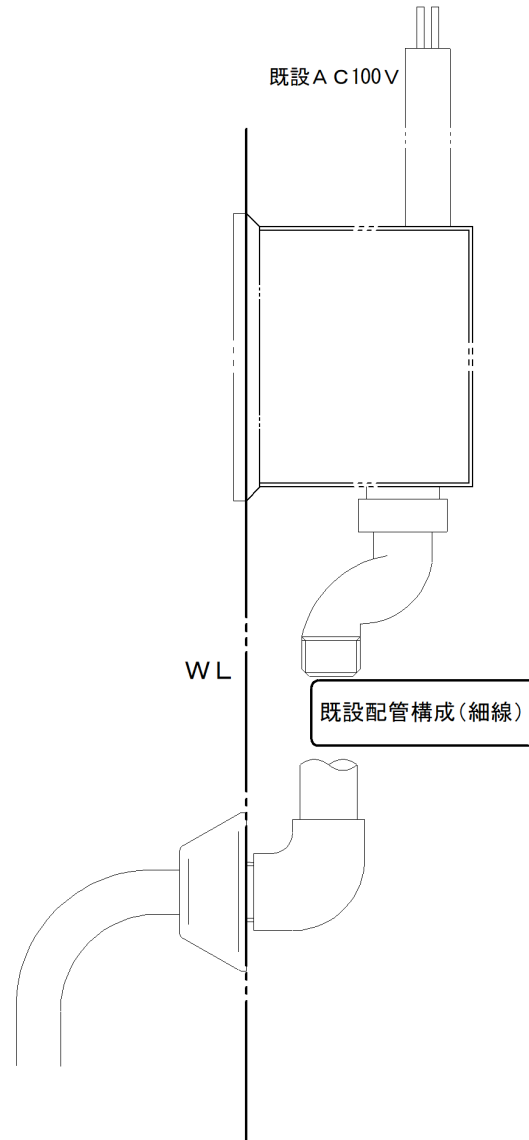
封水パーツ
(抜け止め式)



既設 A C 100 V

WL

既設配管構成(細線)



名称	「フラッシュマンリカバリー2」 壁埋込型小便器センサー直接設置型		品番	FM8TWD2		備考	電源: 単2型アルカリ乾電池 2個
製図	2020年 3月11日	吉越	単位	mm	投影法	株式会社 ミナミサワ	専用電磁弁、センサー及び 専用部品のセット品
校図	2020年 3月11日	南澤			尺度		