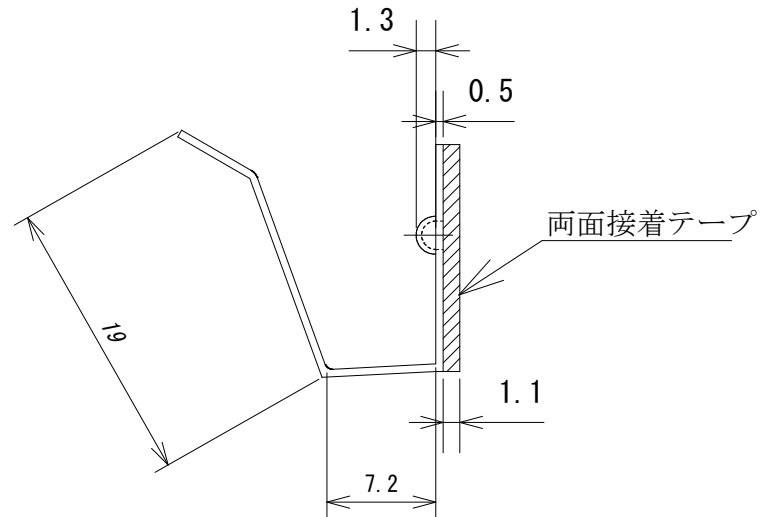
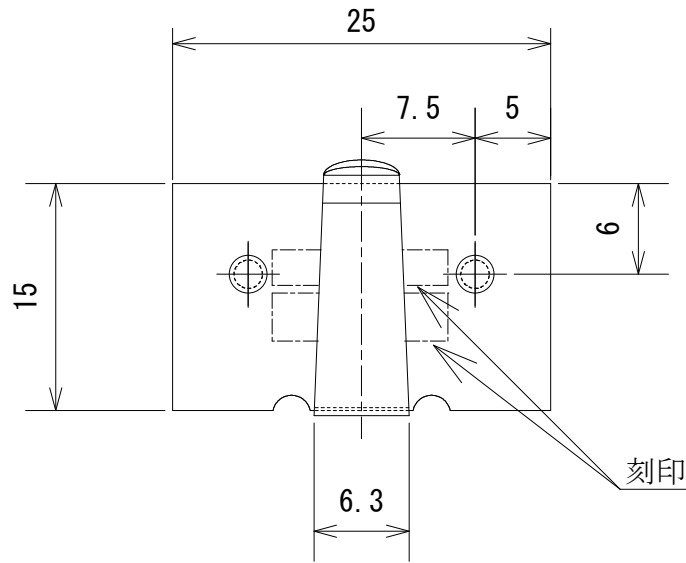


刻印詳細図

Kameda

E-25

番号	年月日	訂正事項	訂正	審査
1	06.09.06	再 図	大野	西本
2	06.09.06	メッキ仕様変更のため	大野	西本
3	22.09.29	両面テープの仕様及び型番変更のため	大野	佐竹
4	24.02.27	図面表示の変更(他の図面表示に合わせる)。	大野	上野



注；指示無き場合の許容差はJIS B 0405の記号Cとする。

承認	検 図	作 図	尺 度	品 名 ; 型 番	図 番		
山下	上野	大野	2/1	ハイステッカー E-25-SA	KR3-33199	両面接着テープ	積水 #535 厚み1.1mm
			三角法			表面処理	三価クロメート (ステッカー本体)
						材 質	S P C C t = 0.5 mm